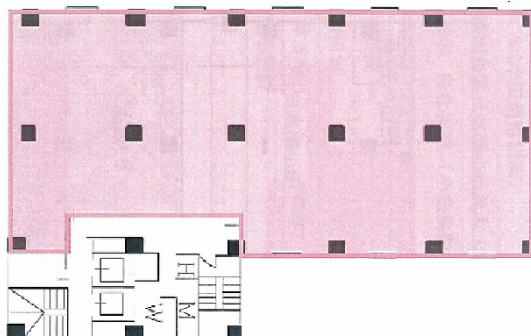


共同ビル小伝馬町駅前 3階69.5坪

東京都中央区日本橋小伝馬町13-4



物件MAP



賃貸条件	
坪数	69.5坪
階数	3階 (302貸止め)
入居可能日	

ビル情報	
所在地	東京都中央区日本橋小伝馬町13-4
最寄り駅	東京メトロ日比谷線 小伝馬町駅 徒歩1分 JR総武本線 馬喰町駅 徒歩5分 都営新宿線 馬喰横山駅 徒歩6分 JR総武本線 新日本橋駅 徒歩8分 東京メトロ銀座線 三越前駅 徒歩10分
エリア	人形町・小伝馬町・馬喰町エリア
竣工	1972年5月
耐震	旧耐震基準
階数	地上8階
用途	事務所
構造	SRC造

設備情報	
エレベーター	2基
空調	個別空調
OAフロア	タイルカーペット
基準階天井高	2,470mm
光ファイバー	有り
トイレ	男女別・室外
セキュリティ	有り
駐車場	無し



事務所移転の簡単検索サイト

Quick Service

クイックサービス

共同ビル小伝馬町駅前 3階69.5坪 東京都中央区日本橋小伝馬町13-4

人形町・小伝馬町・馬喰町エリア (ビルID: 0025663) の賃貸オフィス

貸事務所・レンタルオフィス・オフィス移転なら**QuickService**

物件詳細はこちらから



0120-55-2620

【受付時間】平日9:30~18:30

