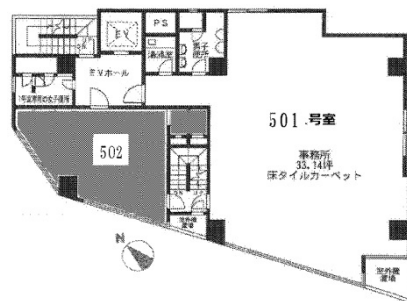


# 日本橋ニシキビル 5階33.14坪

東京都中央区日本橋小伝馬町1-3



## 物件MAP



賃貸条件	
坪数	33.14坪
階数	5階 (501)
入居可能日	
ビル情報	
所在地	東京都中央区日本橋小伝馬町1-3
最寄り駅	東京メトロ日比谷線 小伝馬町駅 徒歩2分 JR総武本線 新日本橋駅 徒歩4分 東京メトロ銀座線 三越前駅 徒歩5分 都営新宿線 馬喰横山駅 徒歩6分
エリア	人形町・小伝馬町・馬喰町エリア
竣工	1986年1月
耐震	新耐震基準
階数	地上9階
用途	事務所
構造	SRC造
設備情報	
エレベーター	1基
空調	個別空調
OAフロア	タイルカーペット
基準階天井高	
光ファイバー	有り
トイレ	男女別・室外
セキュリティ	有り
駐車場	無し