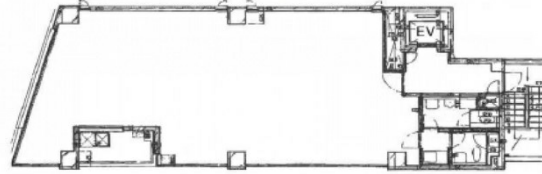


# 日本橋末広ビル 2階32.95坪

東京都中央区日本橋小伝馬町1-1



## 物件MAP



賃貸条件	
月額賃料	430,000円 (税別)
坪数	32.95坪
坪単価	13,050円 (税別)
共益費	30,000円
礼金	無し
敷金 (保証金)	4ヶ月
階数	2階
入居可能日	即日

ビル情報	
所在地	東京都中央区日本橋小伝馬町1-1
最寄り駅	東京メトロ日比谷線 小伝馬町駅 徒歩2分 JR総武本線 新日本橋駅 徒歩4分 東京メトロ銀座線 三越前駅 徒歩7分 都営浅草線 人形町駅 徒歩8分
エリア	人形町・小伝馬町・馬喰町エリア
竣工	1987年1月
耐震	新耐震基準
階数	地上7階
用途	事務所
構造	S造

設備情報	
エレベーター	1基
空調	個別空調
OAフロア	タイルカーペット
基準階天井高	
光ファイバー	有り
トイレ	男女別・室内
セキュリティ	有り
駐車場	無し



事務所移転の簡単検索サイト

Quick Service

クイックサービス

日本橋末広ビル 2階32.95坪 東京都中央区日本橋小伝馬町1-1

人形町・小伝馬町・馬喰町エリア (ビルID: 0025657) の賃貸オフィス

貸事務所・レンタルオフィス・オフィス移転ならQuickService

物件詳細はこちらから

0120-55-2620

【受付時間】平日9:30~18:30

