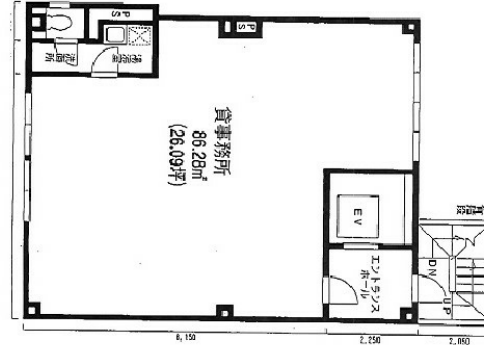


エンドービル 2階26.09坪

東京都中央区日本橋小舟町9-5



物件MAP



賃貸条件	
坪数	26.09坪
階数	2階
入居可能日	
ビル情報	
所在地	東京都中央区日本橋小舟町9-5
最寄り駅	東京メトロ日比谷線 人形町駅 徒歩3分 都営浅草線 人形町駅 徒歩3分 東京メトロ半蔵門線 三越前駅 徒歩7分 東京メトロ銀座線 三越前駅 徒歩7分
エリア	人形町・小伝馬町・馬喰町エリア
竣工	1989年2月
耐震	新耐震基準
階数	地上5階 地下1階
用途	事務所
構造	SRC造
設備情報	
エレベーター	1基
空調	個別空調
OAフロア	
基準階天井高	
光ファイバー	有り
トイレ	男女共用・室内
セキュリティ	無し
駐車場	無し



事務所移転の簡単検索サイト

Quick Service

クイックサービス

エンドービル 2階26.09坪 東京都中央区日本橋小舟町9-5

人形町・小伝馬町・馬喰町エリア (ビルID: 0025652) の賃貸オフィス

貸事務所・レンタルオフィス・オフィス移転ならQuickService

物件詳細はこちらから

0120-55-2620

【受付時間】平日9:30~18:30

