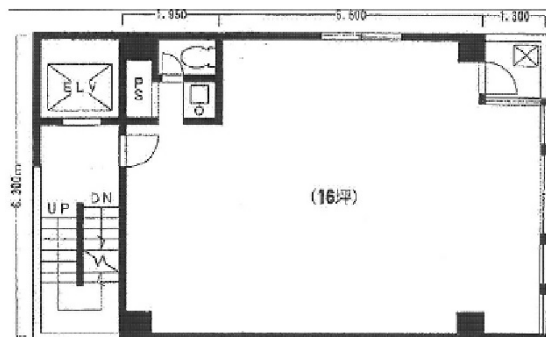


櫻井ビル 3階16坪

東京都中央区日本橋小舟町9-15



物件MAP



賃貸条件	
月額賃料	184,000円 (税別)
坪数	16坪
坪単価	11,500円 (税別)
共益費	40,000円
礼金	無し
敷金 (保証金)	6ヶ月
階数	3階
入居可能日	即日

ビル情報	
所在地	東京都中央区日本橋小舟町9-15
最寄り駅	東京メトロ日比谷線 人形町駅 徒歩3分
エリア	人形町・小伝馬町・馬喰町エリア
竣工	1986年11月
耐震	旧耐震基準
階数	地上1階 地上1階
用途	事務所
構造	RC造

設備情報	
エレベーター	1基
空調	個別空調
OAフロア	その他
基準階天井高	
光ファイバー	有り
トイレ	調査中
セキュリティ	有り
駐車場	無し



事務所移転の簡単検索サイト

櫻井ビル 3階16坪 東京都中央区日本橋小舟町9-15

人形町・小伝馬町・馬喰町エリア (ビルID: 0025645) の賃貸オフィス

貸事務所・レンタルオフィス・オフィス移転ならQuickService

物件詳細はこちらから

 0120-55-2620

【受付時間】平日9:30~18:30

