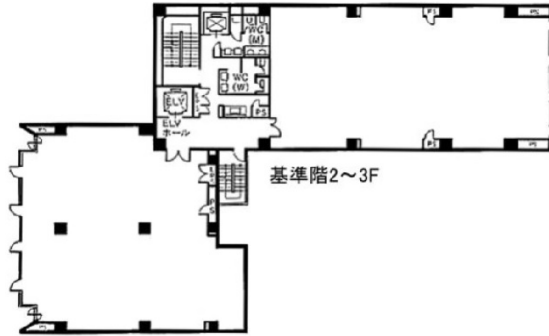


# ヤクシビル 1階45.29坪

東京都中央区日本橋小舟町7-2



## 物件MAP



賃貸条件	
坪数	45.29坪
階数	1階
入居可能日	
ビル情報	
所在地	東京都中央区日本橋小舟町7-2
最寄り駅	東京メトロ日比谷線 人形町駅 徒歩5分 都営浅草線 人形町駅 徒歩5分 東京メトロ銀座線 三越前駅 徒歩6分 東京メトロ半蔵門線 三越前駅 徒歩6分 東京メトロ日比谷線 小伝馬町駅 徒歩7分
エリア	人形町・小伝馬町・馬喰町エリア
竣工	1990年8月
耐震	新耐震基準
階数	地上7階 地下1階
用途	事務所
構造	S造
設備情報	
エレベーター	1基
空調	
OAフロア	OAフロア
基準階天井高	2,500mm
光ファイバー	有り
トイレ	男女別・室外
セキュリティ	有り
駐車場	有り