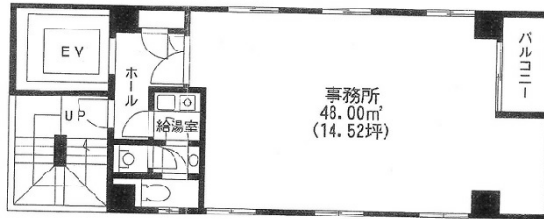


130ビル 6階14.52坪

東京都中央区日本橋小舟町2-1



物件MAP



賃貸条件	
坪数	14.52坪
階数	6階
入居可能日	
ビル情報	
所在地	東京都中央区日本橋小舟町2-1
最寄り駅	東京メトロ銀座線 三越前駅 徒歩4分
エリア	人形町・小伝馬町・馬喰町エリア
竣工	2001年4月
耐震	新耐震基準
階数	地上8階 地下1階
用途	事務所
構造	S造
設備情報	
エレベーター	1基
空調	個別空調
OAフロア	その他
基準階天井高	
光ファイバー	有り
トイレ	男女共用・室内
セキュリティ	有り
駐車場	無し