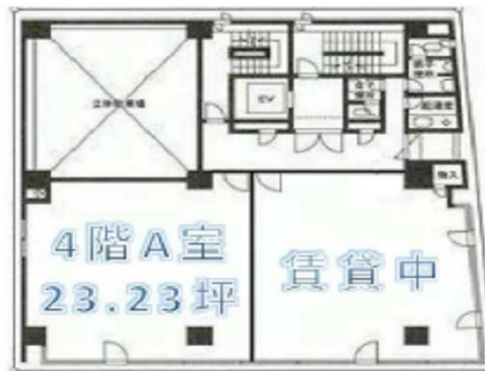


日本橋MMビル 4階23.23坪

東京都中央区日本橋小舟町12-7



物件MAP



賃貸条件	
坪数	23.23坪
階数	4階 (A)
入居可能日	
ビル情報	
所在地	東京都中央区日本橋小舟町12-7
最寄り駅	東京メトロ日比谷線 小伝馬町駅 徒歩4分 JR総武本線 新日本橋駅 徒歩5分 東京メトロ銀座線 三越前駅 徒歩5分 東京メトロ日比谷線 人形町駅 徒歩5分
エリア	人形町・小伝馬町・馬喰町エリア
竣工	1985年8月
耐震	新耐震基準
階数	地上7階
用途	事務所
構造	S造
設備情報	
エレベーター	1基
空調	個別空調
OAフロア	タイルカーペット
基準階天井高	2,500mm
光ファイバー	有り
トイレ	男女別・室外
セキュリティ	有り
駐車場	有り




日本橋MMビル 4階23.23坪 東京都中央区日本橋小舟町12-7

人形町・小伝馬町・馬喰町エリア (ビルID: 0025599) の賃貸オフィス

貸事務所・レンタルオフィス・オフィス移転ならQuickService

物件詳細はこちらから

 0120-55-2620

【受付時間】平日9:30~18:30

