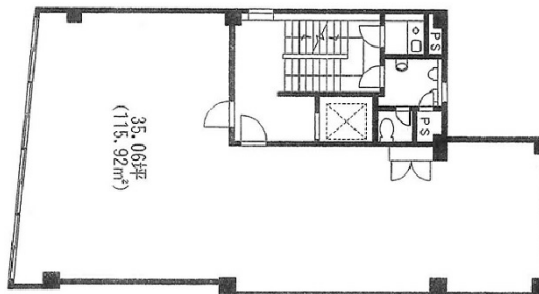


DK日本橋 6階23.8坪

東京都中央区日本橋室町4-3-15



物件MAP



賃貸条件	
坪数	23.8坪
階数	6階
入居可能日	
ビル情報	
所在地	東京都中央区日本橋室町4-3-15
最寄り駅	JR総武本線 新日本橋駅 徒歩1分 東京メトロ銀座線 三越前駅 徒歩3分 JR山手線 神田駅 徒歩4分 JR中央線(快速) 神田駅 徒歩4分
エリア	日本橋本町・室町・三越前エリア
竣工	1968年5月
耐震	旧耐震基準
階数	地上6階 地下1階
用途	事務所
構造	RC造、一部S造
設備情報	
エレベーター	1基
空調	個別空調
OAフロア	その他
基準階天井高	
光ファイバー	有り
トイレ	男女別・室外
セキュリティ	無し
駐車場	無し



事務所移転の簡単検索サイト

Quick Service

クイックサービス

DK日本橋 6階23.8坪 東京都中央区日本橋室町4-3-15

日本橋本町・室町・三越前エリア (ビルID: 0025579) の賃貸オフィス

貸事務所・レンタルオフィス・オフィス移転なら**QuickService**

物件詳細はこちらから



0120-55-2620

【受付時間】平日9:30~18:30

