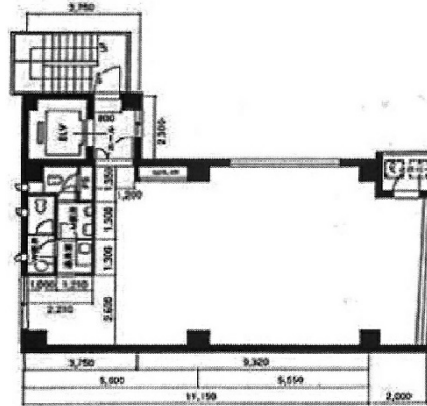


# バンセイ室町ビル 10階25.5坪

東京都中央区日本橋室町4-3-12



## 物件MAP



賃貸条件	
坪数	25.5坪
階数	10階（申込有）
入居可能日	
ビル情報	
所在地	東京都中央区日本橋室町4-3-12
最寄り駅	JR総武本線 新日本橋駅 徒歩1分 東京メトロ銀座線 三越前駅 徒歩2分 東京メトロ半蔵門線 三越前駅 徒歩2分 JR山手線 神田駅 徒歩3分
エリア	日本橋本町・室町・三越前エリア
竣工	1997年9月
耐震	新耐震基準
階数	地上10階
用途	事務所
構造	S造
設備情報	
エレベーター	1基
空調	個別空調
OAフロア	OAフロア
基準階天井高	2,400mm
光ファイバー	無し
トイレ	男女別・室外
セキュリティ	有り
駐車場	無し