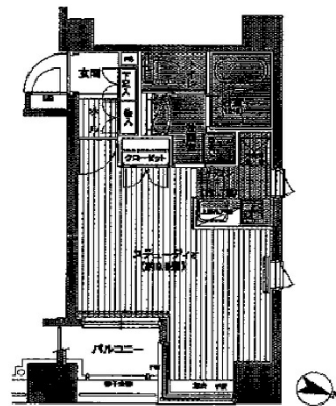


パンテオン日本橋三越前 8階8.67坪

東京都中央区日本橋室町2-5-8



物件MAP



賃貸条件	
月額賃料	160,000円 (税別)
坪数	8.67坪
坪単価	18,454円 (税別)
共益費	無し
礼金	2ヶ月
敷金 (保証金)	6ヶ月
階数	8階 (801)
入居可能日	即日

ビル情報	
所在地	東京都中央区日本橋室町2-5-8
最寄り駅	東京メトロ半蔵門線 三越前駅 徒歩2分 東京メトロ銀座線 三越前駅 徒歩2分
エリア	日本橋本町・室町・三越前エリア
竣工	2004年3月
耐震	新耐震基準
階数	地上13階
用途	事務所
構造	RC造

設備情報	
エレベーター	1基
空調	個別空調
OAフロア	その他
基準階天井高	2,500mm
光ファイバー	無し
トイレ	男女共用・室内
セキュリティ	有り
駐車場	無し



事務所移転の簡単検索サイト

Quick Service

クイックサービス

パンテオン日本橋三越前 8階8.67坪 東京都中央区日本橋室町2-5-8

日本橋本町・室町・三越前エリア (ビルID: 0025544) の賃貸オフィス

貸事務所・レンタルオフィス・オフィス移転なら**QuickService**

物件詳細はこちらから



0120-55-2620

【受付時間】平日9:30~18:30

