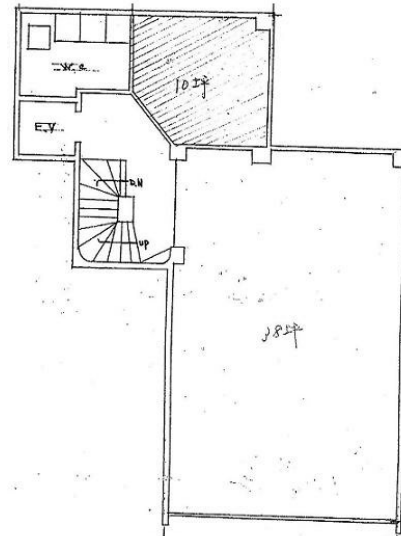


周方社ビル 4階38坪

東京都中央区日本橋室町1-6-12



物件MAP



賃貸条件	
月額賃料	1,330,000円（税別）
坪数	38坪
坪単価	35,000円（税別）
共益費	190,000円
礼金	無し
敷金（保証金）	6ヶ月
階数	4階
入居可能日	相談

ビル情報	
所在地	東京都中央区日本橋室町1-6-12
最寄り駅	東京メトロ銀座線 三越前駅 徒歩4分 都営浅草線 日本橋駅 徒歩5分 JR総武本線 新日本橋駅 徒歩6分 東京メトロ日比谷線 小伝馬町駅 徒歩9分
エリア	日本橋本町・室町・三越前エリア
竣工	1961年1月
耐震	旧耐震基準
階数	地上7階 地下1階
用途	事務所/店舗
構造	S造

設備情報	
エレベーター	1基
空調	個別空調
OAフロア	その他
基準階天井高	
光ファイバー	無し
トイレ	男女共用・室内
セキュリティ	無し
駐車場	無し



事務所移転の簡単検索サイト

周方社ビル 4階38坪 東京都中央区日本橋室町1-6-12

日本橋本町・室町・三越前エリア（ビルID：0025517）の賃貸オフィス

貸事務所・レンタルオフィス・オフィス移転ならQuickService

物件詳細はこちらから

 0120-55-2620

【受付時間】平日9:30~18:30

