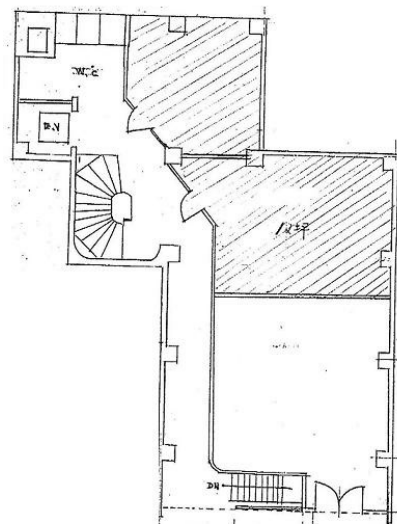


周方社ビル 1階12坪

東京都中央区日本橋室町1-6-12



物件MAP



賃貸条件	
月額賃料	2,400,000円 (税別)
坪数	12坪
坪単価	200,000円 (税別)
共益費	60,000円
礼金	無し
敷金 (保証金)	12ヶ月
階数	1階
入居可能日	相談

ビル情報	
所在地	東京都中央区日本橋室町1-6-12
最寄り駅	東京メトロ銀座線 三越前駅 徒歩4分 都営浅草線 日本橋駅 徒歩5分 JR総武本線 新日本橋駅 徒歩6分 東京メトロ日比谷線 小伝馬町駅 徒歩9分
エリア	日本橋本町・室町・三越前エリア
竣工	1961年1月
耐震	旧耐震基準
階数	地上7階 地下1階
用途	事務所
構造	S造

設備情報	
エレベーター	1基
空調	個別空調
OAフロア	その他
基準階天井高	
光ファイバー	無し
トイレ	男女共用・室内
セキュリティ	無し
駐車場	無し



事務所移転の簡単検索サイト

Quick Service

クイックサービス

周方社ビル 1階12坪 東京都中央区日本橋室町1-6-12

日本橋本町・室町・三越前エリア (ビルID: 0025517) の賃貸オフィス

貸事務所・レンタルオフィス・オフィス移転なら**QuickService**

物件詳細はこちらから



0120-55-2620

【受付時間】平日9:30~18:30

