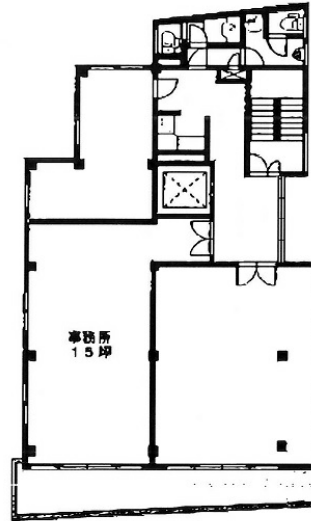


昇賢ビル 6階15坪

東京都中央区日本橋室町1-5-15



物件MAP



賃貸条件	
月額賃料	210,000円 (税別)
坪数	15坪
坪単価	14,000円 (税別)
共益費	賃料に含む
礼金	無し
敷金 (保証金)	8ヶ月
階数	6階 (A)
入居可能日	即日

ビル情報	
所在地	東京都中央区日本橋室町1-5-15
最寄り駅	東京メトロ半蔵門線 三越前駅 徒歩1分 JR総武本線 新日本橋駅 徒歩5分 東京メトロ東西線 日本橋駅 徒歩6分 東京メトロ銀座線 神田駅 徒歩9分
エリア	日本橋本町・室町・三越前エリア
竣工	1975年1月
耐震	旧耐震基準
階数	地上7階
用途	事務所
構造	S造

設備情報	
エレベーター	1基
空調	個別空調
OAフロア	その他
基準階天井高	
光ファイバー	有り
トイレ	男女共用・室内
セキュリティ	有り
駐車場	無し



事務所移転の簡単検索サイト

Quick Service

クイックサービス

昇賢ビル 6階15坪 東京都中央区日本橋室町1-5-15

日本橋本町・室町・三越前エリア (ビルID: 0025509) の賃貸オフィス

貸事務所・レンタルオフィス・オフィス移転なら**QuickService**

物件詳細はこちらから

 **0120-55-2620**

【受付時間】平日9:30~18:30

