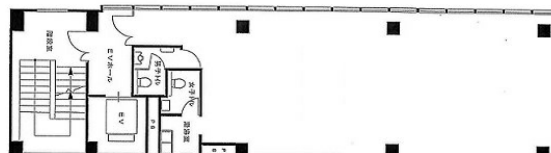


テラサキ第1ビル 3階28.99坪

東京都中央区日本橋室町1-10-5



物件MAP



賃貸条件	
坪数	28.99坪
階数	3階
入居可能日	
ビル情報	
所在地	東京都中央区日本橋室町1-10-5
最寄り駅	東京メトロ銀座線 三越前駅 徒歩2分 東京メトロ東西線 日本橋駅 徒歩6分 JR総武本線 新日本橋駅 徒歩6分 東京メトロ日比谷線 人形町駅 徒歩8分
エリア	日本橋本町・室町・三越前エリア
竣工	1986年1月
耐震	新耐震基準
階数	地上5階
用途	事務所
構造	S造
設備情報	
エレベーター	1基
空調	個別空調
OAフロア	
基準階天井高	2,400mm
光ファイバー	有り
トイレ	男女別・室内
セキュリティ	有り
駐車場	有り



事務所移転の簡単検索サイト

Quick Service

クイックサービス

テラサキ第1ビル 3階28.99坪 東京都中央区日本橋室町1-10-5

日本橋本町・室町・三越前エリア (ビルID: 0025488) の賃貸オフィス

貸事務所・レンタルオフィス・オフィス移転なら**QuickService**

物件詳細はこちらから



0120-55-2620

【受付時間】平日9:30~18:30

