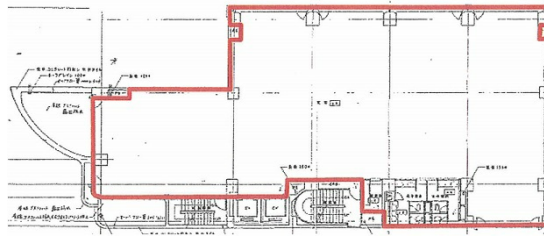


FRAME日本橋 6階148.44坪

東京都中央区日本橋久松町9-9



物件MAP



賃貸条件	
月額賃料	3,414,120円 (税別)
坪数	148.44坪
坪単価	23,000円 (税別)
共益費	賃料に含む
礼金	無し
敷金 (保証金)	相談
階数	6階
入居可能日	相談

ビル情報	
所在地	東京都中央区日本橋久松町9-9
最寄り駅	都営新宿線 浜町駅 徒歩4分 都営浅草線 人形町駅 徒歩5分 東京メトロ日比谷線 人形町駅 徒歩5分
エリア	人形町・小伝馬町・馬喰町エリア
竣工	1989年7月
耐震	新耐震基準
階数	地上9階 地下1階
用途	事務所
構造	SRC造

設備情報	
エレベーター	1基
空調	個別空調
OAフロア	その他
基準階天井高	2,600mm
光ファイバー	有り
トイレ	男女別・室外
セキュリティ	有り
駐車場	有り