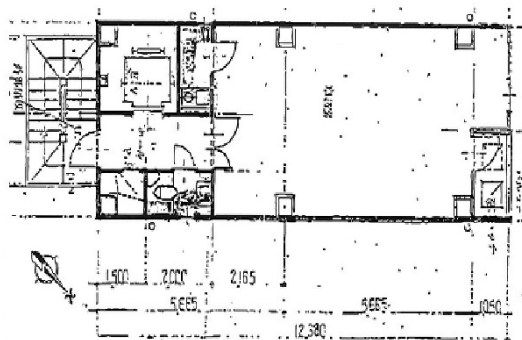


久松町ロータリービル 3階14.47坪

東京都中央区日本橋久松町4-7



物件MAP



賃貸条件	
坪数	14.47坪
階数	3階
入居可能日	即日
ビル情報	
所在地	東京都中央区日本橋久松町4-7
最寄り駅	都営浅草線 東日本橋駅 徒歩2分 都営新宿線 馬喰横山駅 徒歩2分 JR総武本線 馬喰町駅 徒歩2分 東京メトロ日比谷線 人形町駅 徒歩7分 東京メトロ日比谷線 小伝馬町駅 徒歩9分
エリア	人形町・小伝馬町・馬喰町エリア
竣工	1987年10月
耐震	新耐震基準
階数	地上8階
用途	事務所
構造	S造
設備情報	
エレベーター	1基
空調	個別空調
OAフロア	タイルカーペット
基準階天井高	2,600mm
光ファイバー	有り
トイレ	男女共用・室外
セキュリティ	有り
駐車場	無し