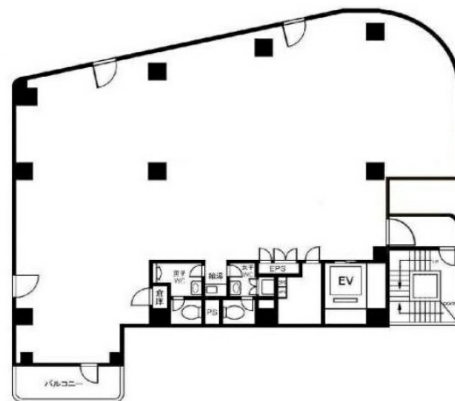


THE CROSS 日本橋人形町 2階58.17坪

東京都中央区日本橋久松町10-6



物件MAP



賃貸条件	
月額賃料	相談
坪数	58.17坪
坪単価	相談
共益費	賃料に含む
礼金	無し
敷金（保証金）	4ヶ月
階数	2階
入居可能日	相談

ビル情報	
所在地	東京都中央区日本橋久松町10-6
最寄り駅	都営新宿線 馬喰横山駅 徒歩4分 都営浅草線 東日本橋駅 徒歩4分 東京メトロ日比谷線 人形町駅 徒歩6分 都営浅草線 人形町駅 徒歩6分
エリア	人形町・小伝馬町・馬喰町エリア
竣工	1988年10月
耐震	新耐震基準
階数	地上9階
用途	事務所
構造	S造

設備情報	
エレベーター	1基
空調	個別空調
OAフロア	タイルカーペット
基準階天井高	2,445mm
光ファイバー	有り
トイレ	男女別・室外
セキュリティ	有り
駐車場	無し



THE CROSS 日本橋人形町 2階58.17坪 東京都中央区日本橋久松町10-6

人形町・小伝馬町・馬喰町エリア（ビルID：0025465）の賃貸オフィス

貸事務所・レンタルオフィス・オフィス移転ならQuickService

物件詳細はこちらから

0120-55-2620

【受付時間】平日9:30~18:30

