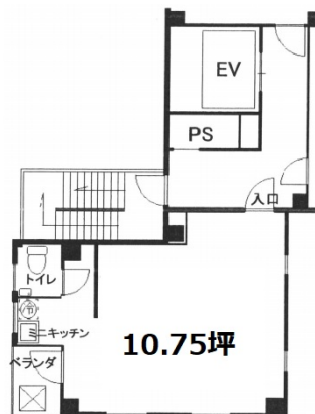


日宝茅場町ビル 7階10.75坪

東京都中央区日本橋茅場町3-5-3



物件MAP



賃貸条件	
月額賃料	139,750円 (税別)
坪数	10.75坪
坪単価	13,000円 (税別)
共益費	32,250円
礼金	無し
敷金 (保証金)	5ヶ月
階数	7階 (2)
入居可能日	2024年6月

ビル情報	
所在地	東京都中央区日本橋茅場町3-5-3
最寄り駅	東京メトロ日比谷線 茅場町駅 徒歩1分 東京メトロ東西線 茅場町駅 徒歩1分 東京メトロ日比谷線 八丁堀駅 徒歩4分 東京メトロ銀座線 日本橋駅 徒歩8分 都営浅草線 宝町駅 徒歩11分
エリア	八丁堀・茅場町エリア
竣工	1985年2月
耐震	新耐震基準
階数	地上9階
用途	事務所
構造	S造

設備情報	
エレベーター	1基
空調	個別空調
OAフロア	その他
基準階天井高	2,340mm
光ファイバー	有り
トイレ	男女別・室内
セキュリティ	有り
駐車場	無し



事務所移転の簡単検索サイト

Quick Service

クイックサービス

日宝茅場町ビル 7階10.75坪 東京都中央区日本橋茅場町3-5-3

八丁堀・茅場町エリア (ビルID: 0025447) の賃貸オフィス

貸事務所・レンタルオフィス・オフィス移転ならQuickService

物件詳細はこちらから



0120-55-2620

【受付時間】平日9:30~18:30

