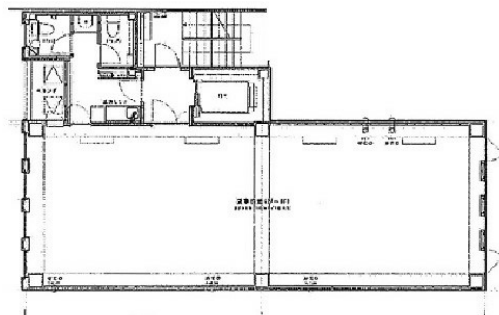


# 大和屋ビル 6階30.25坪

東京都中央区日本橋茅場町3-5-2



## 物件MAP



賃貸条件	
月額賃料	453,750円 (税別)
坪数	30.25坪
坪単価	15,000円 (税別)
共益費	90,750円
礼金	無し
敷金 (保証金)	8ヶ月
階数	6階
入居可能日	2024年6月

ビル情報	
所在地	東京都中央区日本橋茅場町3-5-2
最寄り駅	東京メトロ東西線 茅場町駅 徒歩1分 東京メトロ日比谷線 茅場町駅 徒歩1分 東京メトロ日比谷線 八丁堀駅 徒歩6分 JR京葉線 八丁堀駅 徒歩6分
エリア	八丁堀・茅場町エリア
竣工	2013年11月
耐震	新耐震基準
階数	地上10階 地上1階
用途	事務所
構造	S造

設備情報	
エレベーター	1基
空調	個別空調
OAフロア	OAフロア
基準階天井高	2,770mm
光ファイバー	有り
トイレ	男女別・室外
セキュリティ	有り
駐車場	無し




事務所移転の簡単検索サイト

大和屋ビル 6階30.25坪 東京都中央区日本橋茅場町3-5-2

八丁堀・茅場町エリア (ビルID: 0025445) の賃貸オフィス

貸事務所・レンタルオフィス・オフィス移転ならQuickService

物件詳細はこちらから

 0120-55-2620

【受付時間】平日9:30~18:30

