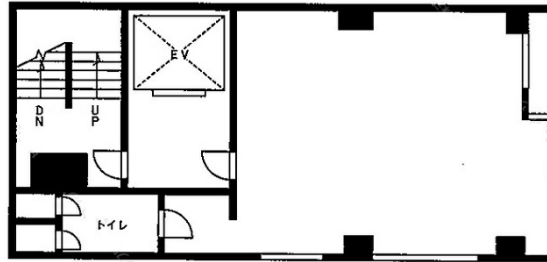


# 茅場町光ビル 2階22.22坪

東京都中央区日本橋茅場町3-3-10



## 物件MAP



賃貸条件	
月額賃料	相談
坪数	22.22坪
坪単価	相談
共益費	賃料に含む
礼金	1ヶ月
敷金（保証金）	6ヶ月
階数	2階
入居可能日	即日

ビル情報	
所在地	東京都中央区日本橋茅場町3-3-10
最寄り駅	東京メトロ日比谷線 八丁堀駅 徒歩3分 東京メトロ日比谷線 茅場町駅 徒歩3分 東京メトロ東西線 日本橋駅 徒歩6分 東京メトロ銀座線 日本橋駅 徒歩6分
エリア	八丁堀・茅場町エリア
竣工	1994年8月
耐震	新耐震基準
階数	地上6階 地下1階
用途	事務所
構造	SRC造

設備情報	
エレベーター	1基
空調	個別空調
OAフロア	タイルカーペット
基準階天井高	2,400mm
光ファイバー	有り
トイレ	男女共用・室内
セキュリティ	有り
駐車場	無し