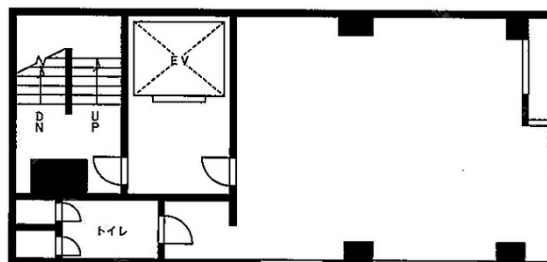


茅場町光ビル 5階22.22坪

東京都中央区日本橋茅場町3-3-10



物件MAP



| 賃貸条件 | |
|----------|---------------|
| 月額賃料 | 322,190円 (税別) |
| 坪数 | 22.22坪 |
| 坪単価 | 14,500円 (税別) |
| 共益費 | 賃料に含む |
| 礼金 | 1ヶ月 |
| 敷金 (保証金) | 6ヶ月 |
| 階数 | 5階 |
| 入居可能日 | 即日 |

| ビル情報 | |
|------|----------------------------------------------------------------------------------------|
| 所在地 | 東京都中央区日本橋茅場町3-3-10 |
| 最寄り駅 | 東京メトロ日比谷線 八丁堀駅 徒歩3分 東京メトロ日比谷線 茅場町駅 徒歩3分 東京メトロ東西線 日本橋駅 徒歩6分 東京メトロ銀座線 日本橋駅 徒歩6分 |
| エリア | 八丁堀・茅場町エリア |
| 竣工 | 1994年8月 |
| 耐震 | 新耐震基準 |
| 階数 | 地上6階 地下1階 |
| 用途 | 事務所 |
| 構造 | SRC造 |

| 設備情報 | |
|--------|----------|
| エレベーター | 1基 |
| 空調 | 個別空調 |
| OAフロア | タイルカーペット |
| 基準階天井高 | 2,400mm |
| 光ファイバー | 有り |
| トイレ | 男女共用・室内 |
| セキュリティ | 有り |
| 駐車場 | 無し |