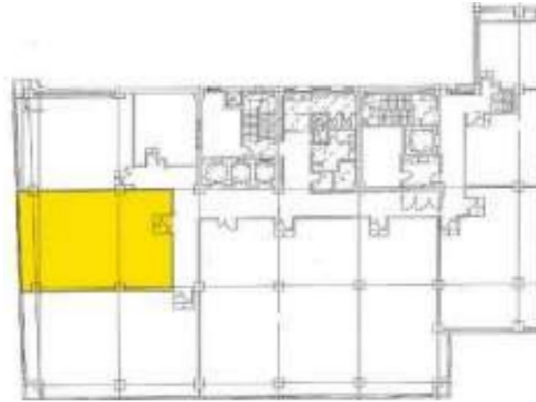


鉄鋼会館 6階32.19坪

東京都中央区日本橋茅場町3-2-10



物件MAP



賃貸条件	
月額賃料	643,800円 (税別)
坪数	32.19坪
坪単価	20,000円 (税別)
共益費	賃料に含む
礼金	無し
敷金 (保証金)	8ヶ月
階数	6階
入居可能日	即日

ビル情報	
所在地	東京都中央区日本橋茅場町3-2-10
最寄り駅	東京メトロ東西線 茅場町駅 徒歩2分 東京メトロ日比谷線 八丁堀駅 徒歩5分 東京メトロ銀座線 日本橋駅 徒歩7分 都営浅草線 宝町駅 徒歩7分
エリア	八丁堀・茅場町エリア
竣工	1966年4月
耐震	旧耐震基準
階数	地上9階
用途	事務所
構造	S造

設備情報	
エレベーター	3基
空調	セントラル空調
OAフロア	OAフロア
基準階天井高	
光ファイバー	有り
トイレ	男女別・室外
セキュリティ	有り
駐車場	無し



事務所移転の簡単検索サイト

鉄鋼会館 6階32.19坪 東京都中央区日本橋茅場町3-2-10

八丁堀・茅場町エリア (ビルID: 0025428) の賃貸オフィス

貸事務所・レンタルオフィス・オフィス移転ならQuickService

物件詳細はこちらから



0120-55-2620

【受付時間】平日9:30~18:30

