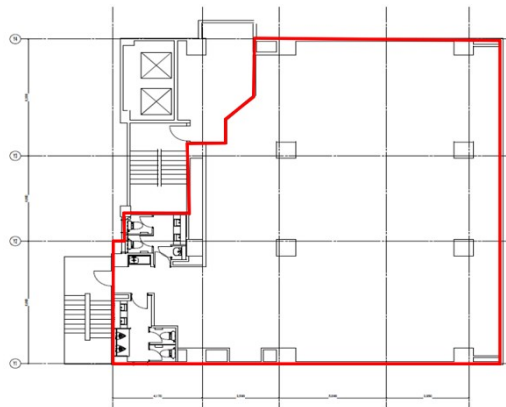


茅場町第2平和ビル 2階80.68坪

東京都中央区日本橋茅場町2-9-8



物件MAP



賃貸条件	
月額賃料	相談
坪数	80.68坪
坪単価	相談
共益費	242,040円
礼金	無し
敷金（保証金）	12ヶ月
階数	2階
入居可能日	即日

ビル情報	
所在地	東京都中央区日本橋茅場町2-9-8
最寄り駅	東京メトロ東西線 茅場町駅 徒歩1分 東京メトロ日比谷線 茅場町駅 徒歩1分 東京メトロ日比谷線 八丁堀駅 徒歩4分 東京メトロ銀座線 日本橋駅 徒歩8分
エリア	八丁堀・茅場町エリア
竣工	1991年9月
耐震	新耐震基準
階数	地上10階 地下1階
用途	事務所
構造	SRC造

設備情報	
エレベーター	2基
空調	個別空調
OAフロア	OAフロア
基準階天井高	2,500mm
光ファイバー	有り
トイレ	男女別・室外
セキュリティ	有り
駐車場	有り