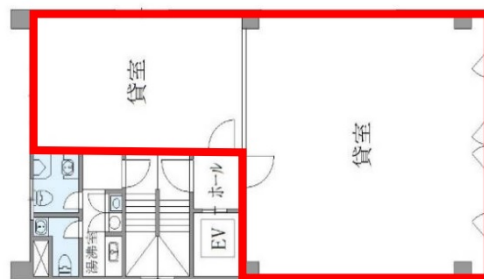


# 井門茅場町ビル 2階31坪

東京都中央区日本橋茅場町2-4-8



## 物件MAP



賃貸条件	
月額賃料	403,000円 (税別)
坪数	31坪
坪単価	13,000円 (税別)
共益費	賃料に含む
礼金	無し
敷金 (保証金)	10ヶ月
階数	2階
入居可能日	即日

ビル情報	
所在地	東京都中央区日本橋茅場町2-4-8
最寄り駅	東京メトロ東西線 茅場町駅 徒歩2分 東京メトロ日比谷線 八丁堀駅 徒歩6分 東京メトロ東西線 日本橋駅 徒歩8分 都営浅草線 宝町駅 徒歩9分
エリア	八丁堀・茅場町エリア
竣工	1969年2月
耐震	耐震補強済
階数	地上8階
用途	事務所
構造	RC造

設備情報	
エレベーター	1基
空調	個別空調
OAフロア	その他
基準階天井高	
光ファイバー	有り
トイレ	男女別・室外
セキュリティ	有り
駐車場	無し



事務所移転の簡単検索サイト

Quick Service

クイックサービス

井門茅場町ビル 2階31坪 東京都中央区日本橋茅場町2-4-8

八丁堀・茅場町エリア (ビルID: 0025392) の賃貸オフィス

貸事務所・レンタルオフィス・オフィス移転ならQuickService

物件詳細はこちらから



0120-55-2620

【受付時間】平日9:30~18:30

