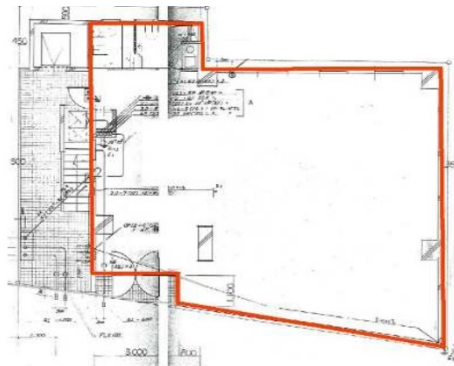


# 柴宗ビル 1階36.5坪

東京都中央区日本橋茅場町2-16-4



## 物件MAP



賃貸条件	
月額賃料	638,750円 (税別)
坪数	36.5坪
坪単価	17,500円 (税別)
共益費	91,250円
礼金	1ヶ月
敷金 (保証金)	10ヶ月
階数	1階
入居可能日	2024年5月

ビル情報	
所在地	東京都中央区日本橋茅場町2-16-4
最寄り駅	東京メトロ日比谷線 茅場町駅 徒歩1分 東京メトロ東西線 茅場町駅 徒歩1分
エリア	八丁堀・茅場町エリア
竣工	1987年4月
耐震	新耐震基準
階数	地上6階
用途	事務所/店舗
構造	RC造

設備情報	
エレベーター	1基
空調	個別空調
OAフロア	OAフロア
基準階天井高	2,400mm
光ファイバー	有り
トイレ	男女別・室内
セキュリティ	有り
駐車場	無し



事務所移転の簡単検索サイト

柴宗ビル 1階36.5坪 東京都中央区日本橋茅場町2-16-4

八丁堀・茅場町エリア (ビルID: 0025373) の賃貸オフィス

貸事務所・レンタルオフィス・オフィス移転ならQuickService

物件詳細はこちらから



0120-55-2620

【受付時間】平日9:30~18:30

