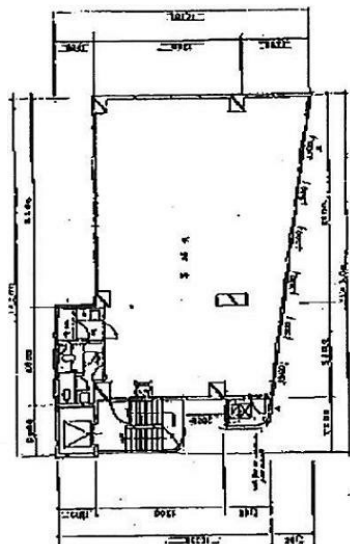


柴宗ビル 2階40坪

東京都中央区日本橋茅場町2-16-4



物件MAP



賃貸条件	
月額賃料	400,000円 (税別)
坪数	40坪
坪単価	10,000円 (税別)
共益費	100,000円
礼金	1ヶ月
敷金 (保証金)	10ヶ月
階数	2階
入居可能日	2024年5月

ビル情報	
所在地	東京都中央区日本橋茅場町2-16-4
最寄り駅	東京メトロ日比谷線 茅場町駅 徒歩1分 東京メトロ東西線 茅場町駅 徒歩1分
エリア	八丁堀・茅場町エリア
竣工	1987年4月
耐震	新耐震基準
階数	地上6階
用途	事務所
構造	RC造

設備情報	
エレベーター	1基
空調	個別空調
OAフロア	OAフロア
基準階天井高	2,400mm
光ファイバー	有り
トイレ	男女別・室内
セキュリティ	有り
駐車場	無し



事務所移転の簡単検索サイト

Quick Service

クイックサービス

柴宗ビル 2階40坪 東京都中央区日本橋茅場町2-16-4

八丁堀・茅場町エリア (ビルID: 0025373) の賃貸オフィス

貸事務所・レンタルオフィス・オフィス移転ならQuickService

物件詳細はこちらから



0120-55-2620

【受付時間】平日9:30~18:30

