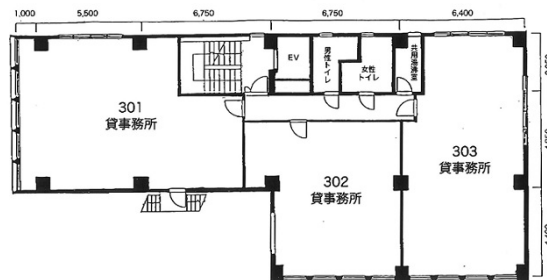


第1井上ビル 3階25.15坪

東京都中央区日本橋茅場町2-14-1



物件MAP



賃貸条件	
坪数	25.15坪
階数	3階 (303)
入居可能日	即日
ビル情報	
所在地	東京都中央区日本橋茅場町2-14-1
最寄り駅	東京メトロ日比谷線 茅場町駅 徒歩1分 東京メトロ東西線 茅場町駅 徒歩1分 都営浅草線 日本橋駅 徒歩5分 東京メトロ日比谷線 八丁堀駅 徒歩5分 東京メトロ半蔵門線 水天宮前駅 徒歩8分
エリア	八丁堀・茅場町エリア
竣工	1973年1月
耐震	耐震補強済
階数	地上8階 地下1階
用途	事務所
構造	SRC造
設備情報	
エレベーター	1基
空調	個別空調
OAフロア	
基準階天井高	2,800mm
光ファイバー	有り
トイレ	男女別・室外
セキュリティ	有り
駐車場	無し



事務所移転の簡単検索サイト

Quick Service

クイックサービス

第1井上ビル 3階25.15坪 東京都中央区日本橋茅場町2-14-1

八丁堀・茅場町エリア (ビルID: 0025365) の賃貸オフィス

貸事務所・レンタルオフィス・オフィス移転なら**QuickService**

物件詳細はこちらから



0120-55-2620

【受付時間】平日9:30~18:30

