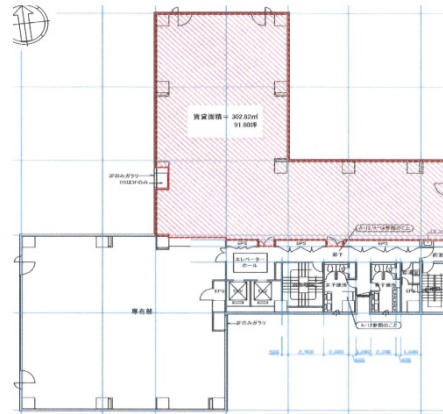


# JRE茅場町二丁目ビル 4階91.6坪

東京都中央区日本橋茅場町2-13-13



## 物件MAP



賃貸条件	
坪数	91.6坪
階数	4階（先行有）
入居可能日	
ビル情報	
所在地	東京都中央区日本橋茅場町2-13-13
最寄り駅	東京メトロ日比谷線 茅場町駅 徒歩1分 東京メトロ東西線 茅場町駅 徒歩1分 東京メトロ日比谷線 八丁堀駅 徒歩7分 JR京葉線 八丁堀駅 徒歩7分
エリア	八丁堀・茅場町エリア
竣工	1991年3月
耐震	新耐震基準
階数	地上9階 地下1階
用途	事務所
構造	SRC造
設備情報	
エレベーター	2基
空調	個別空調
OAフロア	
基準階天井高	2,600mm
光ファイバー	有り
トイレ	男女別・室外
セキュリティ	有り
駐車場	有り




事務所移転の簡単検索サイト

**JRE茅場町二丁目ビル 4階91.6坪** 東京都中央区日本橋茅場町2-13-13

八丁堀・茅場町エリア（ビルID：0025358）の賃貸オフィス

貸事務所・レンタルオフィス・オフィス移転なら**QuickService**

物件詳細はこちらから

 **0120-55-2620**

【受付時間】平日9:30~18:30

