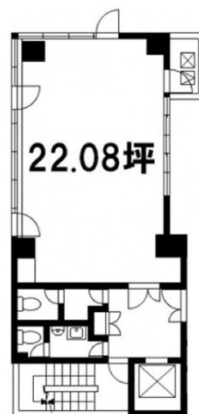


ビルックス茅場町 3階22.08坪

東京都中央区日本橋茅場町2-1-11



物件MAP



賃貸条件	
月額賃料	309,120円 (税別)
坪数	22.08坪
坪単価	14,000円 (税別)
共益費	44,160円
礼金	無し
敷金 (保証金)	4ヶ月
階数	3階 (301)
入居可能日	即日

ビル情報	
所在地	東京都中央区日本橋茅場町2-1-11
最寄り駅	東京メトロ日比谷線 茅場町駅 徒歩3分 東京メトロ東西線 茅場町駅 徒歩3分 東京メトロ銀座線 日本橋駅 徒歩7分 都営浅草線 日本橋駅 徒歩7分
エリア	八丁堀・茅場町エリア
竣工	1985年3月
耐震	新耐震基準
階数	地上9階
用途	事務所
構造	SRC造

設備情報	
エレベーター	1基
空調	個別空調
OAフロア	タイルカーペット
基準階天井高	
光ファイバー	有り
トイレ	男女別・室外
セキュリティ	無し
駐車場	無し



事務所移転の簡単検索サイト

Quick Service

クイックサービス

ビルックス茅場町 3階22.08坪 東京都中央区日本橋茅場町2-1-11

八丁堀・茅場町エリア (ビルID: 0025349) の賃貸オフィス

貸事務所・レンタルオフィス・オフィス移転ならQuickService

物件詳細はこちらから



0120-55-2620

【受付時間】平日9:30~18:30

