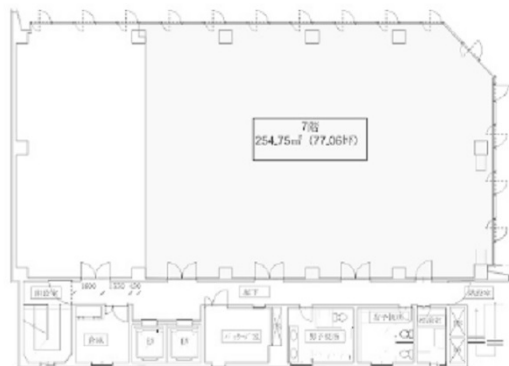


JP茅場町ビル（旧：郵船茅場町ビル） 7階77.06坪

東京都中央区日本橋茅場町1-8-3



物件MAP



賃貸条件	
月額賃料	相談
坪数	77.06坪
坪単価	相談
共益費	相談
礼金	無し
敷金（保証金）	12ヶ月
階数	7階
入居可能日	2024年4月

ビル情報	
所在地	東京都中央区日本橋茅場町1-8-3
最寄り駅	東京メトロ東西線 茅場町駅 徒歩2分 東京メトロ銀座線 日本橋駅 徒歩7分 東京メトロ半蔵門線 水天宫前駅 徒歩8分 東京メトロ日比谷線 八丁堀駅 徒歩8分
エリア	八丁堀・茅場町エリア
竣工	1974年6月
耐震	耐震補強済
階数	地上8階 地下2階
用途	事務所
構造	S造

設備情報	
エレベーター	2基
空調	
OAフロア	OAフロア
基準階天井高	2,450mm
光ファイバー	有り
トイレ	男女別・室外
セキュリティ	有り
駐車場	有り



事務所移転の簡単検索サイト

Quick Service

クイックサービス

JP茅場町ビル（旧：郵船茅場町ビル） 7階77.06坪 東京都中央区日本橋茅場町1-8-3

八丁堀・茅場町エリア（ビルID：0025345）の賃貸オフィス

貸事務所・レンタルオフィス・オフィス移転ならQuickService

物件詳細はこちらから

0120-55-2620

【受付時間】平日9:30~18:30

