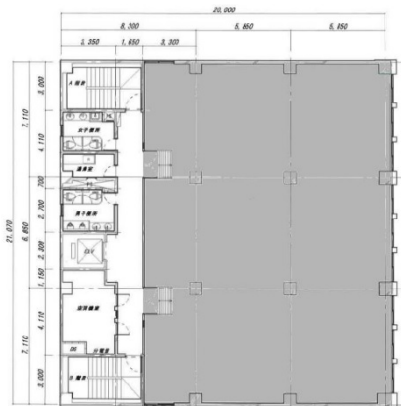


日本ビルディング2号館 6階70.72坪

東京都中央区日本橋茅場町1-2-5



物件MAP



賃貸条件	
月額賃料	相談
坪数	70.72坪
坪単価	相談
共益費	155,584円
礼金	無し
敷金（保証金）	相談
階数	6階
入居可能日	2024年6月

ビル情報	
所在地	東京都中央区日本橋茅場町1-2-5
最寄り駅	東京メトロ日比谷線 茅場町駅 徒歩3分 東京メトロ銀座線 日本橋駅 徒歩5分
エリア	八丁堀・茅場町エリア
竣工	1976年12月
耐震	旧耐震基準
階数	地上7階 地下1階
用途	事務所
構造	SRC造

設備情報	
エレベーター	1基
空調	個別空調
OAフロア	その他
基準階天井高	
光ファイバー	無し
トイレ	調査中
セキュリティ	無し
駐車場	無し



事務所移転の簡単検索サイト 日本ビルディング2号館 6階70.72坪 東京都中央区日本橋茅場町1-2-5

八丁堀・茅場町エリア（ビルID：0025318）の賃貸オフィス

貸事務所・レンタルオフィス・オフィス移転ならQuickService

物件詳細はこちらから

0120-55-2620

【受付時間】平日9:30~18:30

