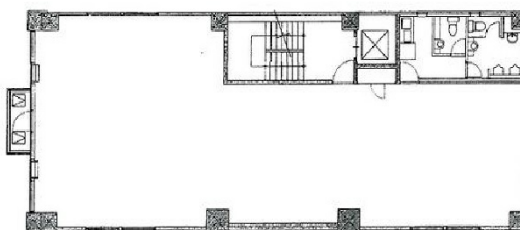


七宝ビルディング 9階54.24坪

東京都中央区日本橋茅場町1-13-13



物件MAP



賃貸条件	
月額賃料	867,840円 (税別)
坪数	54.24坪
坪単価	16,000円 (税別)
共益費	賃料に含む
礼金	無し
敷金 (保証金)	6ヶ月
階数	9階
入居可能日	2024年7月

ビル情報	
所在地	東京都中央区日本橋茅場町1-13-13
最寄り駅	東京メトロ東西線 茅場町駅 徒歩1分 東京メトロ日比谷線 茅場町駅 徒歩1分
エリア	八丁堀・茅場町エリア
竣工	1973年10月
耐震	耐震補強済
階数	地上9階
用途	事務所
構造	SRC造

設備情報	
エレベーター	1基
空調	個別空調
OAフロア	2WAY
基準階天井高	2,400mm
光ファイバー	有り
トイレ	男女別・室外
セキュリティ	有り
駐車場	無し



事務所移転の簡単検索サイト

Quick Service

クイックサービス

七宝ビルディング 9階54.24坪 東京都中央区日本橋茅場町1-13-13

八丁堀・茅場町エリア (ビルID: 0025309) の賃貸オフィス

貸事務所・レンタルオフィス・オフィス移転ならQuickService

物件詳細はこちらから



0120-55-2620

【受付時間】平日9:30~18:30

