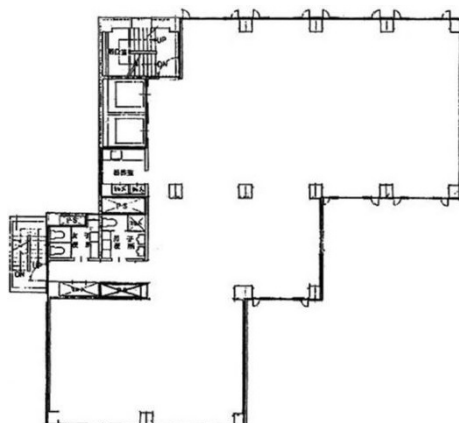


樋口本店ビル 6階103.21坪

東京都中央区日本橋茅場町1-12-2



物件MAP



賃貸条件	
月額賃料	相談
坪数	103.21坪
坪単価	相談
共益費	相談
礼金	無し
敷金（保証金）	12ヶ月
階数	6階
入居可能日	即日
ビル情報	
所在地	東京都中央区日本橋茅場町1-12-2
最寄り駅	東京メトロ東西線 茅場町駅 徒歩1分 東京メトロ半蔵門線 水天宮前駅 徒歩7分 東京メトロ日比谷線 八丁堀駅 徒歩8分 東京メトロ東西線 日本橋駅 徒歩9分
エリア	八丁堀・茅場町エリア
竣工	1986年1月
耐震	新耐震基準
階数	地上9階 地下1階
用途	事務所
構造	S造
設備情報	
エレベーター	2 基
空調	個別空調
OAフロア	OAフロア
基準階天井高	2,450mm
光ファイバー	有り
トイレ	男女別・室外
セキュリティ	有り
駐車場	無し