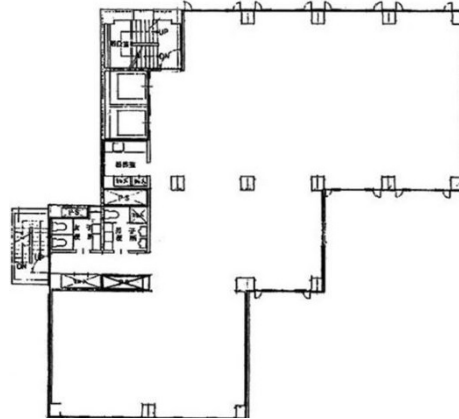


樋口本店ビル 5階103.21坪

東京都中央区日本橋茅場町1-12-2



物件MAP



賃貸条件	
月額賃料	相談
坪数	103.21坪
坪単価	相談
共益費	相談
礼金	無し
敷金（保証金）	12ヶ月
階数	5階
入居可能日	2024年7月

ビル情報	
所在地	東京都中央区日本橋茅場町1-12-2
最寄り駅	東京メトロ東西線 茅場町駅 徒歩1分 東京メトロ半蔵門線 水天宮前駅 徒歩7分 東京メトロ日比谷線 八丁堀駅 徒歩8分 東京メトロ東西線 日本橋駅 徒歩9分
エリア	八丁堀・茅場町エリア
竣工	1986年1月
耐震	新耐震基準
階数	地上9階 地下1階
用途	事務所
構造	S造

設備情報	
エレベーター	2基
空調	個別空調
OAフロア	OAフロア
基準階天井高	2,450mm
光ファイバー	有り
トイレ	男女別・室外
セキュリティ	有り
駐車場	無し



事務所移転の簡単検索サイト

Quick Service

クイックサービス

樋口本店ビル 5階103.21坪 東京都中央区日本橋茅場町1-12-2

八丁堀・茅場町エリア（ビルID：0025304）の賃貸オフィス

貸事務所・レンタルオフィス・オフィス移転ならQuickService

物件詳細はこちらから

0120-55-2620

【受付時間】平日9:30~18:30

