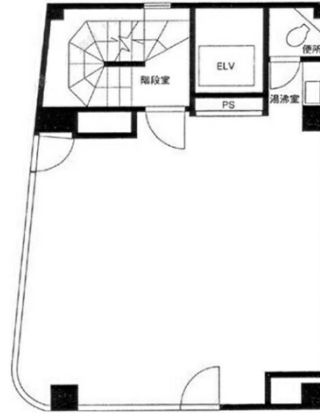


新井ビル 3階10.62坪

東京都中央区日本橋茅場町1-12-1



物件MAP



賃貸条件	
月額賃料	160,500円 (税別)
坪数	10.62坪
坪単価	15,113円 (税別)
共益費	30,000円
礼金	無し
敷金 (保証金)	7ヶ月
階数	3階
入居可能日	即日

ビル情報	
所在地	東京都中央区日本橋茅場町1-12-1
最寄り駅	東京メトロ日比谷線 茅場町駅 徒歩1分 東京メトロ東西線 茅場町駅 徒歩1分 JR京葉線 八丁堀駅 徒歩7分 都営浅草線 日本橋駅 徒歩7分
エリア	八丁堀・茅場町エリア
竣工	1992年5月
耐震	新耐震基準
階数	地上6階
用途	事務所
構造	SRC造

設備情報	
エレベーター	1基
空調	個別空調
OAフロア	OAフロア
基準階天井高	2,400mm
光ファイバー	有り
トイレ	男女共用・室内
セキュリティ	有り
駐車場	無し



事務所移転の簡単検索サイト

Quick Service

クイックサービス

新井ビル 3階10.62坪 東京都中央区日本橋茅場町1-12-1

八丁堀・茅場町エリア (ビルID: 0025303) の賃貸オフィス

貸事務所・レンタルオフィス・オフィス移転ならQuickService

物件詳細はこちらから

0120-55-2620

【受付時間】平日9:30~18:30

