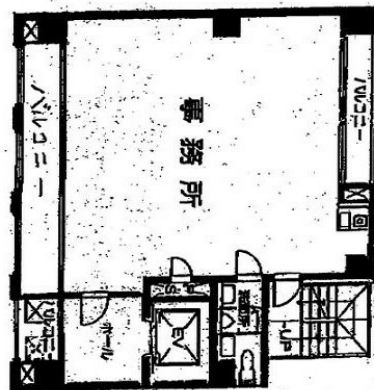


朝日ビル 9階19.75坪

東京都中央区日本橋兜町16-3



物件MAP



賃貸条件	
月額賃料	256,750円 (税別)
坪数	19.75坪
坪単価	13,000円 (税別)
共益費	賃料に含む
礼金	1ヶ月
敷金 (保証金)	10ヶ月
階数	9階
入居可能日	相談

ビル情報	
所在地	東京都中央区日本橋兜町16-3
最寄り駅	東京メトロ日比谷線 茅場町駅 徒歩4分 東京メトロ東西線 茅場町駅 徒歩4分 都営浅草線 日本橋駅 徒歩5分
エリア	八丁堀・茅場町エリア
竣工	1986年6月
耐震	新耐震基準
階数	地上9階
用途	事務所
構造	SRC造

設備情報	
エレベーター	1基
空調	個別空調
OAフロア	その他
基準階天井高	2,400mm
光ファイバー	有り
トイレ	男女共用・室内
セキュリティ	有り
駐車場	無し