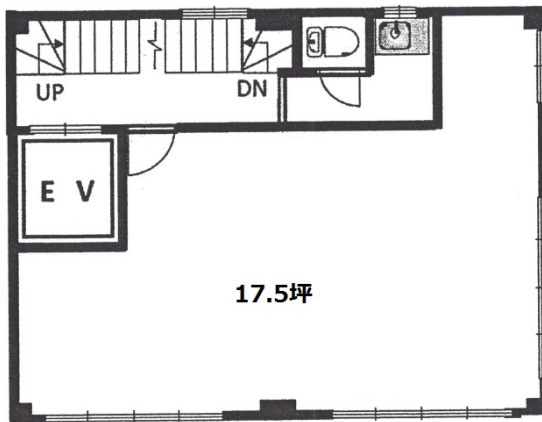


第11大協ビル 3階17.5坪

東京都中央区日本橋兜町16-1



物件MAP



賃貸条件	
月額賃料	150,000円 (税別)
坪数	17.5坪
坪単価	8,571円 (税別)
共益費	15,000円
礼金	1ヶ月
敷金 (保証金)	3ヶ月
階数	3階
入居可能日	即日

ビル情報	
所在地	東京都中央区日本橋兜町16-1
最寄り駅	東京メトロ日比谷線 茅場町駅 徒歩5分 東京メトロ東西線 茅場町駅 徒歩5分
エリア	八丁堀・茅場町エリア
竣工	1965年10月
耐震	旧耐震基準
階数	地上6階
用途	事務所
構造	RC造

設備情報	
エレベーター	1基
空調	個別空調
OAフロア	その他
基準階天井高	
光ファイバー	有り
トイレ	男女共用・室内
セキュリティ	無し
駐車場	無し



事務所移転の簡単検索サイト

第11大協ビル 3階17.5坪 東京都中央区日本橋兜町16-1

八丁堀・茅場町エリア (ビルID: 0025262) の賃貸オフィス

貸事務所・レンタルオフィス・オフィス移転ならQuickService

物件詳細はこちらから



0120-55-2620

【受付時間】平日9:30~18:30

