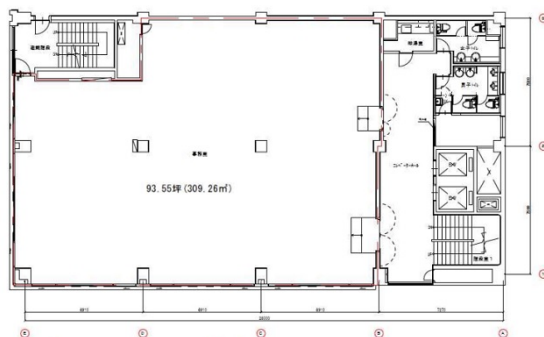


兜町借成ビル別館 7階93.55坪

東京都中央区日本橋兜町13-1



物件MAP



賃貸条件	
坪数	93.55坪
階数	7階
入居可能日	
ビル情報	
所在地	東京都中央区日本橋兜町13-1
最寄り駅	東京メトロ東西線 茅場町駅 徒歩1分 都営浅草線 日本橋駅 徒歩3分 東京メトロ日比谷線 茅場町駅 徒歩5分
エリア	八丁堀・茅場町エリア
竣工	1962年10月
耐震	耐震補強済
階数	地上9階 地下2階
用途	事務所
構造	SRC造
設備情報	
エレベーター	2基
空調	個別空調
OAフロア	OAフロア
基準階天井高	2,300mm
光ファイバー	有り
トイレ	男女別・室外
セキュリティ	有り
駐車場	有り



事務所移転の簡単検索サイト

Quick Service

クイックサービス

兜町借成ビル別館 7階93.55坪 東京都中央区日本橋兜町13-1

八丁堀・茅場町エリア (ビルID: 0025254) の賃貸オフィス

貸事務所・レンタルオフィス・オフィス移転ならQuickService

物件詳細はこちらから



0120-55-2620

【受付時間】平日9:30~18:30

