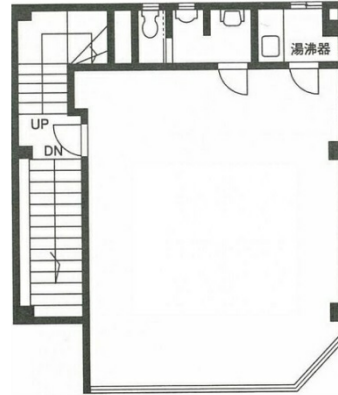


鴨下ビル 2階16.4坪

東京都中央区日本橋蛸殻町2-14-11



物件MAP



賃貸条件	
月額賃料	180,000円 (税別)
坪数	16.4坪
坪単価	10,976円 (税別)
共益費	無し
礼金	無し
敷金 (保証金)	4ヶ月
階数	2階
入居可能日	即日

ビル情報	
所在地	東京都中央区日本橋蛸殻町2-14-11
最寄り駅	東京メトロ半蔵門線 水天宮前駅 徒歩3分 東京メトロ日比谷線 人形町駅 徒歩5分 都営浅草線 人形町駅 徒歩5分
エリア	人形町・小伝馬町・馬喰町エリア
竣工	1985年3月
耐震	新耐震基準
階数	地上5階
用途	事務所
構造	S造

設備情報	
エレベーター	
空調	個別空調
OAフロア	OAフロア
基準階天井高	
光ファイバー	有り
トイレ	男女共用・室内
セキュリティ	無し
駐車場	無し



事務所移転の簡単検索サイト

Quick Service

クイックサービス

鴨下ビル 2階16.4坪 東京都中央区日本橋蛸殻町2-14-11

人形町・小伝馬町・馬喰町エリア (ビルID: 0025231) の賃貸オフィス

貸事務所・レンタルオフィス・オフィス移転ならQuickService

物件詳細はこちらから

0120-55-2620

【受付時間】平日9:30~18:30

