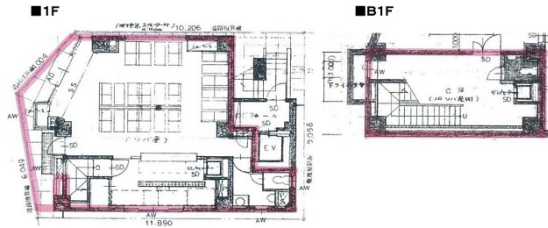


日本橋梶原ビル 1階33.69坪

東京都中央区日本橋蛸殻町2-13-3



物件MAP



賃貸条件	
月額賃料	796,340円 (税別)
坪数	33.69坪
坪単価	23,637円 (税別)
共益費	賃料に含む
礼金	1ヶ月
敷金 (保証金)	12ヶ月
階数	1階 (B1F・1F)
入居可能日	即日

ビル情報	
所在地	東京都中央区日本橋蛸殻町2-13-3
最寄り駅	東京メトロ半蔵門線 水天宮前駅 徒歩1分 東京メトロ日比谷線 人形町駅 徒歩4分 都営浅草線 人形町駅 徒歩5分
エリア	人形町・小伝馬町・馬喰町エリア
竣工	1989年3月
耐震	新耐震基準
階数	地上1階 地上1階
用途	店舗
構造	SRC造

設備情報	
エレベーター	1基
空調	個別空調
OAフロア	OAフロア
基準階天井高	
光ファイバー	有り
トイレ	男女共用・室内
セキュリティ	有り
駐車場	無し