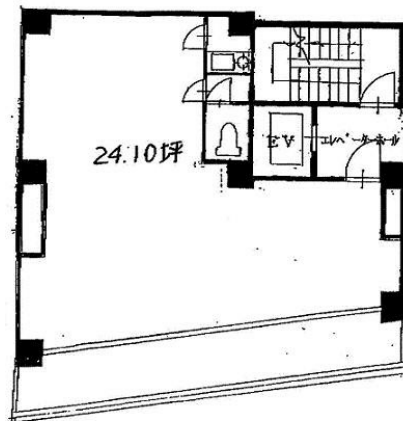


# ワイケイ日本橋ビル 4階24.1坪

東京都中央区日本橋蛸殻町2-12-3



## 物件MAP



賃貸条件	
月額賃料	241,000円（税別）
坪数	24.1坪
坪単価	10,000円（税別）
共益費	72,300円
礼金	無し
敷金（保証金）	6ヶ月
階数	4階
入居可能日	即日

ビル情報	
所在地	東京都中央区日本橋蛸殻町2-12-3
最寄り駅	東京メトロ半蔵門線 水天宮前駅 徒歩2分 東京メトロ日比谷線 人形町駅 徒歩4分
エリア	人形町・小伝馬町・馬喰町エリア
竣工	1990年11月
耐震	新耐震基準
階数	地上7階 地上1階
用途	事務所
構造	調査中

設備情報	
エレベーター	1基
空調	個別空調
OAフロア	その他
基準階天井高	
光ファイバー	有り
トイレ	男女共用・室内
セキュリティ	有り
駐車場	無し



事務所移転の簡単検索サイト

Quick Service

クイックサービス

ワイケイ日本橋ビル 4階24.1坪 東京都中央区日本橋蛸殻町2-12-3

人形町・小伝馬町・馬喰町エリア（ビルID：0025226）の賃貸オフィス

貸事務所・レンタルオフィス・オフィス移転ならQuickService

物件詳細はこちらから



0120-55-2620

【受付時間】平日9:30~18:30

