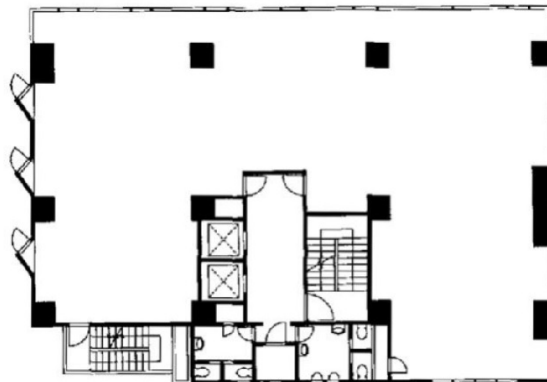


宮前ビルディング 3階110.4坪

東京都中央区日本橋蛸殻町1-38-9



物件MAP



| 賃貸条件 | |
|--------|--|
| 坪数 | 110.4坪 |
| 階数 | 3階 |
| 入居可能日 | |
| ビル情報 | |
| 所在地 | 東京都中央区日本橋蛸殻町1-38-9 |
| 最寄り駅 | 東京メトロ半蔵門線 水天宮前駅 徒歩1分 東京メトロ日比谷線 人形町駅 徒歩4分 都営浅草線 人形町駅 徒歩5分 東京メトロ東西線 茅場町駅 徒歩8分 |
| エリア | 人形町・小伝馬町・馬喰町エリア |
| 竣工 | 1986年9月 |
| 耐震 | 新耐震基準 |
| 階数 | 地上8階 地下1階 |
| 用途 | 事務所 |
| 構造 | SRC造 |
| 設備情報 | |
| エレベーター | 1基 |
| 空調 | 個別空調 |
| OAフロア | OAフロア |
| 基準階天井高 | |
| 光ファイバー | 有り |
| トイレ | 男女別・室外 |
| セキュリティ | 有り |
| 駐車場 | 無し |