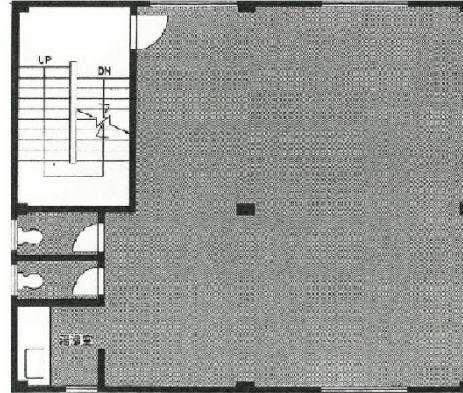


K. Sビル 2階19.6坪

東京都中央区日本橋蛸殻町1-3-5



物件MAP



賃貸条件	
月額賃料	196,000円 (税別)
坪数	19.6坪
坪単価	10,000円 (税別)
共益費	賃料に含む
礼金	無し
敷金 (保証金)	6ヶ月
階数	2階
入居可能日	即日

ビル情報	
所在地	東京都中央区日本橋蛸殻町1-3-5
最寄り駅	東京メトロ半蔵門線 水天宮前駅 徒歩3分 東京メトロ東西線 茅場町駅 徒歩5分
エリア	人形町・小伝馬町・馬喰町エリア
竣工	1980年1月
耐震	旧耐震基準
階数	地上3階
用途	事務所
構造	S造

設備情報	
エレベーター	
空調	個別空調
OAフロア	その他
基準階天井高	
光ファイバー	有り
トイレ	男女別・室外
セキュリティ	無し
駐車場	無し



事務所移転の簡単検索サイト

K. Sビル 2階19.6坪 東京都中央区日本橋蛸殻町1-3-5

人形町・小伝馬町・馬喰町エリア (ビルID: 0025201) の賃貸オフィス

貸事務所・レンタルオフィス・オフィス移転なら**QuickService**

物件詳細はこちらから

 **0120-55-2620**

【受付時間】平日9:30~18:30

