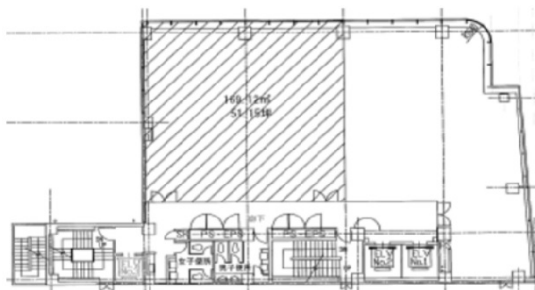


ヒューリック蛸殻町ビル 3階51.15坪

東京都中央区日本橋蛸殻町1-28-5



物件MAP



賃貸条件	
坪数	51.15坪
階数	3階（先行有）
入居可能日	

ビル情報	
所在地	東京都中央区日本橋蛸殻町1-28-5
最寄り駅	東京メトロ半蔵門線 水天宮前駅 徒歩3分 東京メトロ日比谷線 人形町駅 徒歩5分 東京メトロ東西線 茅場町駅 徒歩6分 都営新宿線 浜町駅 徒歩10分
エリア	人形町・小伝馬町・馬喰町エリア
竣工	1993年3月
耐震	新耐震基準
階数	地上9階 地下1階
用途	事務所
構造	S造

設備情報	
エレベーター	2基
空調	個別空調
OAフロア	OAフロア
基準階天井高	2,600mm
光ファイバー	有り
トイレ	調査中
セキュリティ	有り
駐車場	有り



事務所移転の簡単検索サイト

Quick Service

クイックサービス

ヒューリック蛸殻町ビル 3階51.15坪 東京都中央区日本橋蛸殻町1-28-5

人形町・小伝馬町・馬喰町エリア（ビルID：0025183）の賃貸オフィス

貸事務所・レンタルオフィス・オフィス移転ならQuickService

物件詳細はこちらから



0120-55-2620

【受付時間】平日9:30~18:30

