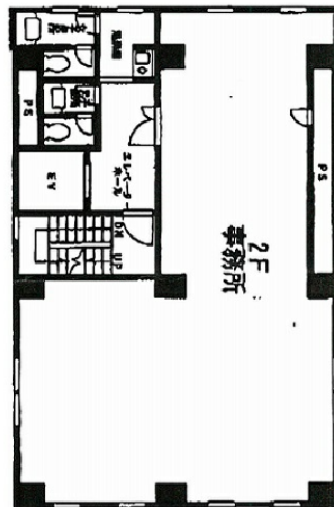


第1喜田村ビル 2階34.56坪

東京都中央区日本橋蛸殻町1-2-7



物件MAP



賃貸条件	
月額賃料	311,040円 (税別)
坪数	34.56坪
坪単価	9,000円 (税別)
共益費	103,680円
礼金	無し
敷金 (保証金)	8ヶ月
階数	2階
入居可能日	即日

ビル情報	
所在地	東京都中央区日本橋蛸殻町1-2-7
最寄り駅	東京メトロ日比谷線 茅場町駅 徒歩5分 東京メトロ東西線 茅場町駅 徒歩5分
エリア	人形町・小伝馬町・馬喰町エリア
竣工	1991年8月
耐震	新耐震基準
階数	地上5階 地下1階
用途	事務所
構造	RC造

設備情報	
エレベーター	1基
空調	個別空調
OAフロア	タイルカーペット
基準階天井高	
光ファイバー	有り
トイレ	男女別・室外
セキュリティ	有り
駐車場	有り



事務所移転の簡単検索サイト 第1喜田村ビル 2階34.56坪 東京都中央区日本橋蛸殻町1-2-7

人形町・小伝馬町・馬喰町エリア (ビルID: 0025177) の賃貸オフィス

貸事務所・レンタルオフィス・オフィス移転ならQuickService

物件詳細はこちらから



0120-55-2620

【受付時間】平日9:30~18:30

