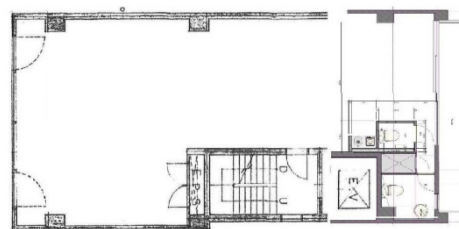


セーラー第3ビル 4階33.37坪

東京都中央区日本橋蛸殻町1-21-4



物件MAP



賃貸条件	
坪数	33.37坪
階数	4階
入居可能日	
ビル情報	
所在地	東京都中央区日本橋蛸殻町1-21-4
最寄り駅	東京メトロ半蔵門線 水天宮前駅 徒歩3分 東京メトロ日比谷線 茅場町駅 徒歩6分 東京メトロ日比谷線 人形町駅 徒歩7分
エリア	人形町・小伝馬町・馬喰町エリア
竣工	1992年8月
耐震	新耐震基準
階数	地上6階
用途	事務所
構造	RC造
設備情報	
エレベーター	1基
空調	個別空調
OAフロア	タイルカーペット
基準階天井高	
光ファイバー	有り
トイレ	男女別・室内
セキュリティ	有り
駐車場	無し