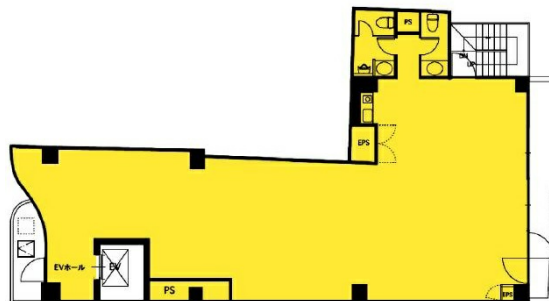


リーラック第一ビル 5階41.31坪

東京都中央区日本橋蛸殻町1-2-1



物件MAP



| 賃貸条件 | |
|---------|---------|
| 月額賃料 | 相談 |
| 坪数 | 41.31坪 |
| 坪単価 | 相談 |
| 共益費 | 賃料に含む |
| 礼金 | 無し |
| 敷金（保証金） | 10ヶ月 |
| 階数 | 5階 |
| 入居可能日 | 2024年9月 |

| ビル情報 | |
|------|---|
| 所在地 | 東京都中央区日本橋蛸殻町1-2-1 |
| 最寄り駅 | 東京メトロ半蔵門線 水天宮前駅 徒歩4分 東京メトロ東西線 茅場町駅 徒歩5分 都営浅草線 人形町駅 徒歩8分 東京メトロ日比谷線 八丁堀駅 徒歩11分 |
| エリア | 人形町・小伝馬町・馬喰町エリア |
| 竣工 | 1990年11月 |
| 耐震 | 新耐震基準 |
| 階数 | 地上7階 |
| 用途 | 事務所 |
| 構造 | S造 |

| 設備情報 | |
|--------|---------|
| エレベーター | 1基 |
| 空調 | 個別空調 |
| OAフロア | OAフロア |
| 基準階天井高 | 2,500mm |
| 光ファイバー | 有り |
| トイレ | 男女別・室内 |
| セキュリティ | 有り |
| 駐車場 | 無し |