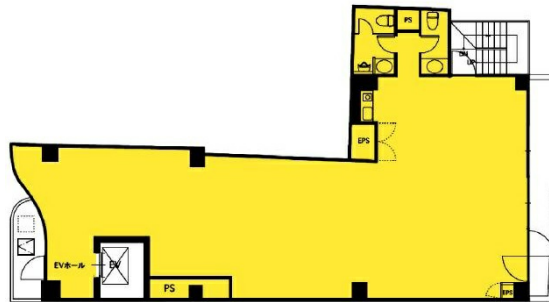


リーラック第一ビル 5階41.31坪

東京都中央区日本橋蛸殻町1-2-1



物件MAP



賃貸条件	
月額賃料	相談
坪数	41.31坪
坪単価	相談
共益費	賃料に含む
礼金	無し
敷金（保証金）	10ヶ月
階数	5階
入居可能日	2024年9月
ビル情報	
所在地	東京都中央区日本橋蛸殻町1-2-1
最寄り駅	東京メトロ半蔵門線 水天宮前駅 徒歩4分 東京メトロ東西線 茅場町駅 徒歩5分 都営浅草線 人形町駅 徒歩8分 東京メトロ日比谷線 八丁堀駅 徒歩11分
エリア	人形町・小伝馬町・馬喰町エリア
竣工	1990年11月
耐震	新耐震基準
階数	地上7階
用途	事務所
構造	S造
設備情報	
エレベーター	1基
空調	個別空調
OAフロア	OAフロア
基準階天井高	2,500mm
光ファイバー	有り
トイレ	男女別・室内
セキュリティ	有り
駐車場	無し



事務所移転の簡単検索サイト

Quick Service

クイックサービス

リーラック第一ビル 5階41.31坪 東京都中央区日本橋蛸殻町1-2-1

人形町・小伝馬町・馬喰町エリア（ビルID：0025168）の賃貸オフィス

貸事務所・レンタルオフィス・オフィス移転ならQuickService

物件詳細はこちらから

0120-55-2620

【受付時間】平日9:30~18:30

