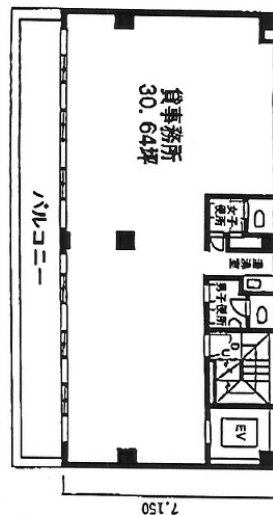


# 第1テイケイビル 4階30.64坪

東京都中央区日本橋蛸殻町1-13-4



## 物件MAP



賃貸条件	
月額賃料	306,400円 (税別)
坪数	30.64坪
坪単価	10,000円 (税別)
共益費	61,280円
礼金	1ヶ月
敷金 (保証金)	6ヶ月
階数	4階
入居可能日	即日

ビル情報	
所在地	東京都中央区日本橋蛸殻町1-13-4
最寄り駅	東京メトロ半蔵門線 水天宮前駅 徒歩3分
エリア	人形町・小伝馬町・馬喰町エリア
竣工	1984年2月
耐震	新耐震基準
階数	地上5階 地上1階
用途	事務所
構造	RC造

設備情報	
エレベーター	1基
空調	個別空調
OAフロア	その他
基準階天井高	
光ファイバー	有り
トイレ	男女別・室外
セキュリティ	有り
駐車場	無し